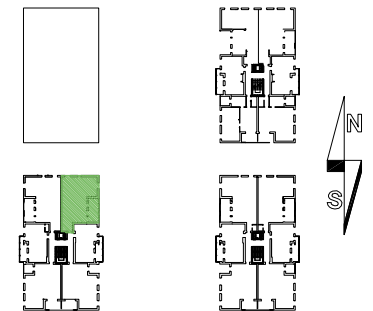
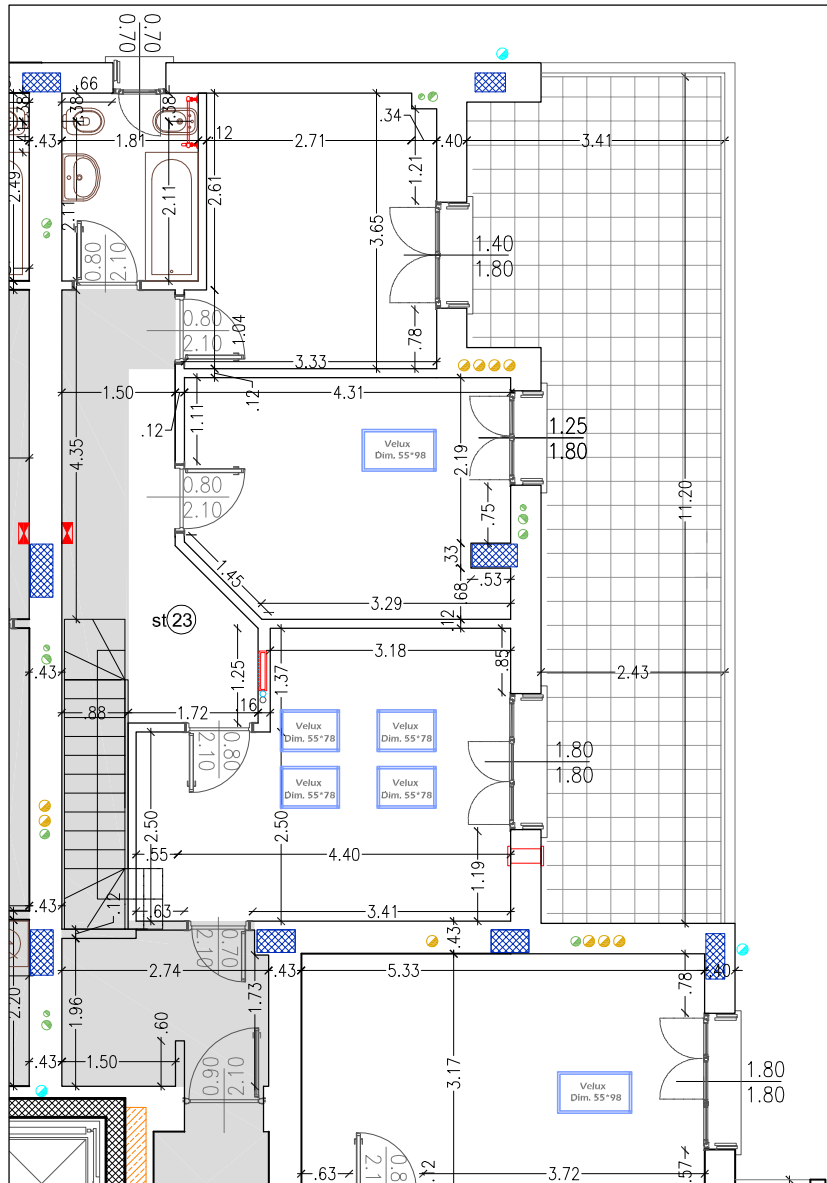


PIANO SOTTOTETTO SCALA A - APPARTAMENTO N° 23ST

slp = 80.10 mq

loggia = 32.50 mq



La soluzione proposta sarà confermata solo in fase di progettazione esecutiva pertanto è suscettibile di variazioni. Le quote riportate sono da considerarsi indicative. Per le specifiche delle finiture (pavimenti, rivestimenti, porte interne, serramenti, sanitari, etc.) si farà riferimento al capitolato allegato alla promessa di assegnazione. Quanto rappresentato è da intendersi un suggerimento di distribuzione interna e di arredo.